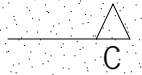
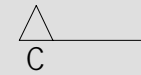


CHALET AMONT

CHALET AVAL



BAIN 2

Sol : Parquet
Par : Dispersion
Pla : Dispersion

TECHNIQUE

Sol : Carrelage
Par : Dispersion
Pla : Brut

DEGAGEMENT

Sol : Parquet
Par : Dispersion
Pla : Dispersion

CHAMBRE 2

Sol : Parquet
Par : Dispersion
Pla : Dispersion

BAIN 3

Sol : Carrelage
Par : Carrelage
Pla : Dispersion

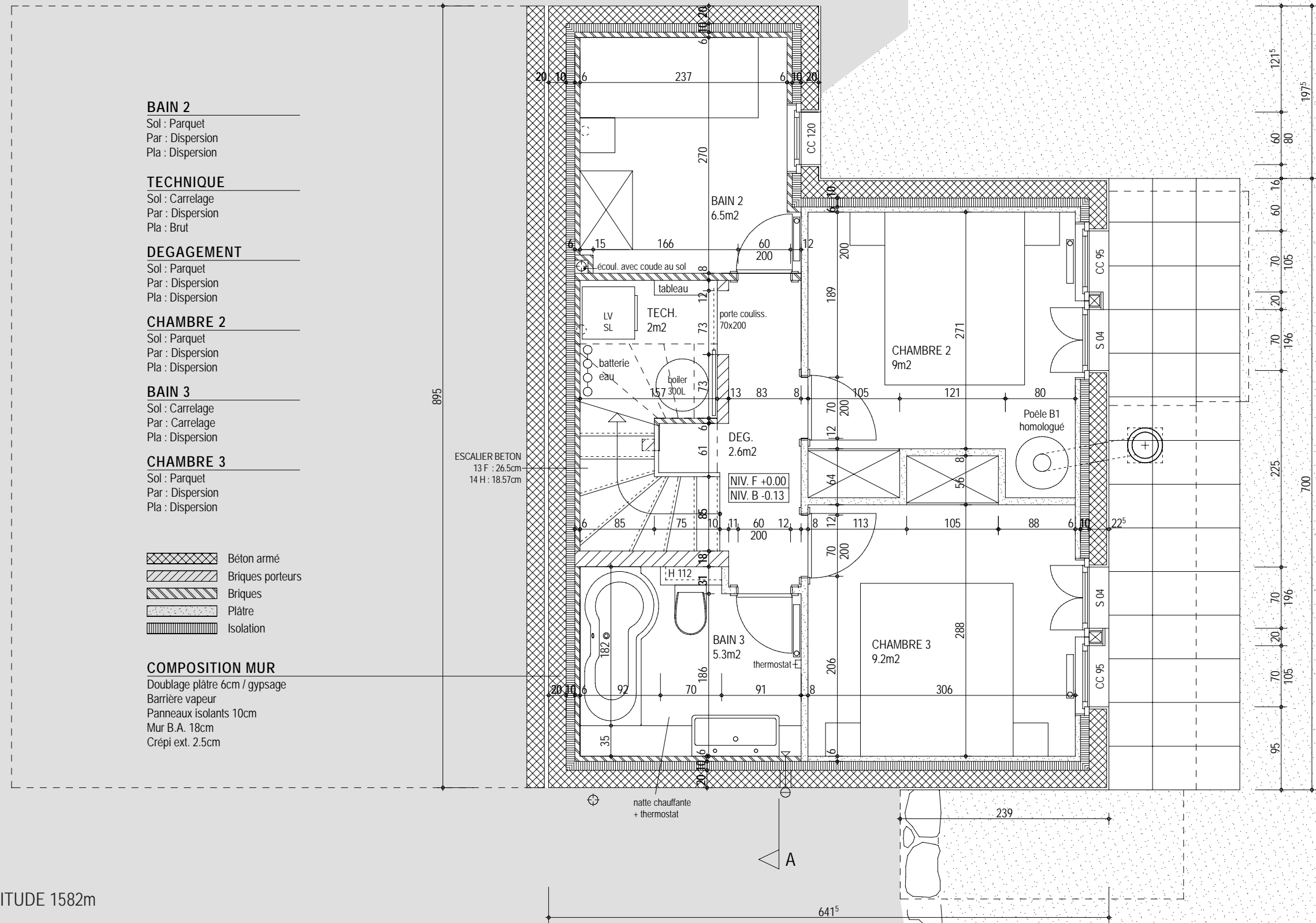
CHAMBRE 3

Sol : Parquet
Par : Dispersion
Pla : Dispersion

- Béton armé
- Briques porteurs
- Briques
- Plâtre
- Isolation

COMPOSITION MUR

Doublage plâtre 6cm / gypse
Barrière vapeur
Panneaux isolants 10cm
Mur B.A. 18cm
Crépi ext. 2.5cm



REZ INF. NIV. +0.00 = ALTITUDE 1582m

| | | | | | | |
|---------------------------------|--|------------------------------|--------------------------------------|----------------------------------|---|---------------------|
| AU COEUR DU VILLAGE GRIMENTZ | EXECUTION CHALET AVAL : REZ INF. NIV. +0.00 | ECH. 1:50 05.09.2007 - KV | Jean Kittel & Cie Architecte EPFL | Place de la Tour 3961 Vissoie | Tél. 027 / 475 14 84 | Fax 027 / 475 27 77 |
| | | | | | Administration : bureauekittel@netplus.ch | |
| | | | | | Technique : bureauekitteltech2@netplus.ch | |

CHALET AMONT

CHALET AVAL

A

COMPOSITION MUR

Lammes sapin int. horiz. ép. 18mm
Lambourrage 27mm
Barrière vapeur
Panneaux isolants 12cm
Structure bois 12cm
Lammes sapin ext. 25mm

DOUCHE

Sol : Carrelage
Par : Dispersion
Pla : Dispersion

REPAS


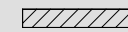
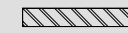
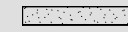

Sol : Carrelage marbre 45x45cm
Par : Lammes sapin, Dispersion
Pla : Solives / lammes sapin 18/2.5

CUISINE

Sol : Carrelage marbre 45x45cm
Par : Dispersion
Pla : Dispersion

SEJOUR

Sol : Carrelage marbre 45x45cm
Par : Lammes sapin
Pla : Solives / lammes sapin 18/2.

-  Béton armé
-  Briques porteurs
-  Briques
-  Plâtre
-  Isolation

COMPOSITION MUR

Doublage plâtre 6cm / gypsage
Barrière vapeur
Panneaux isolants 10cm
Mur B.A. 18cm

C

C

1ER NIV. +2.60

NIV. F +2.60
NIV. B +2.47

| | | | | | | |
|---------------------------------|------------------------------|-----------------|--------------------------------------|----------------------------------|---|---------------------|
| AU COEUR DU VILLAGE GRIMENTZ | EXECUTION | ECH. 1:50 | Jean Kittel & Cie Architecte EPFL | Place de la Tour 3961 Vissoie | Tél. 027 / 475 14 84 | Fax 027 / 475 27 77 |
| | CHALET AVAL : 1ER NIV. +2.60 | 05.09.2007 - KV | | | Administration : bureauekittel@netplus.ch | |
| | | | | | Technique : bureauekitteltech2@netplus.ch | |

COMPOSITION MUR

Doublage plâtre 6cm / gypse
 Barrière vapeur
 Panneaux isolants 10cm
 Mur B.A. 18cm
 Crépi ext. 25mm

GALERIE

Sol : Parquet
 Par : Lammes sapin
 Pla : Chevrons, Lammes sapin 18/2.5

LOCAL TECHNIQUE

Sol : Carrelage
 Par : Dispersion
 Pla : Dispersion

CHAMBRE 3

Sol : Parquet
 Par : Lammes sapin, Dispersion
 Pla : Dispersion

DEG.

Sol : Parquet
 Par : Dispersion
 Pla : Dispersion

BAIN 3


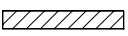

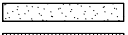

Sol : Carrelage
 Par : Carrelage
 Pla : Dispersion

CHAMBRE 4

Sol : Parquet
 Par : Lammes sapin, Dispersion
 Pla : Dispersion

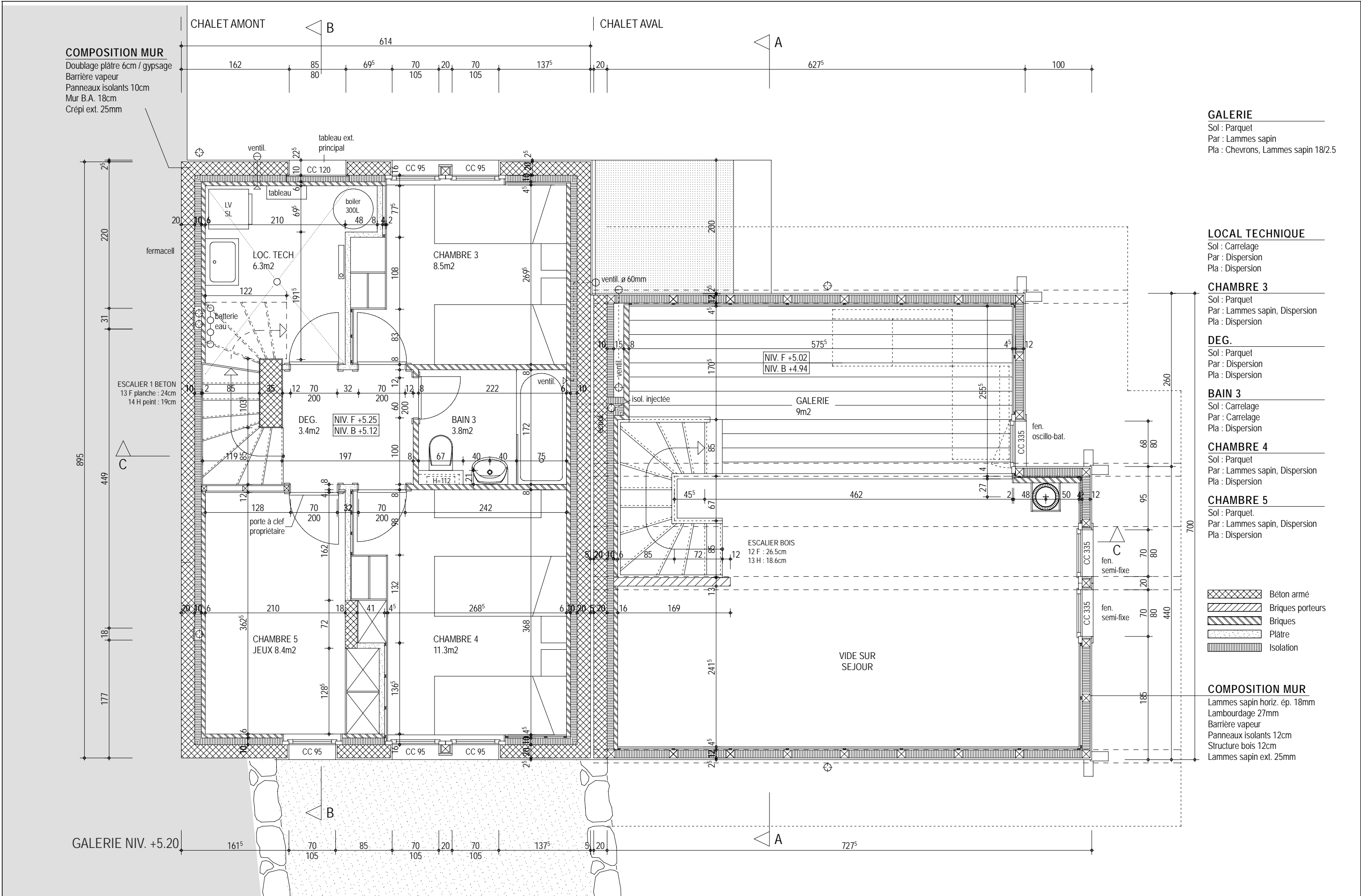
CHAMBRE 5

Sol : Parquet
 Par : Lammes sapin, Dispersion
 Pla : Dispersion

-  Béton armé
-  Briques porteurs
-  Briques
-  Plâtre
-  Isolation

COMPOSITION MUR

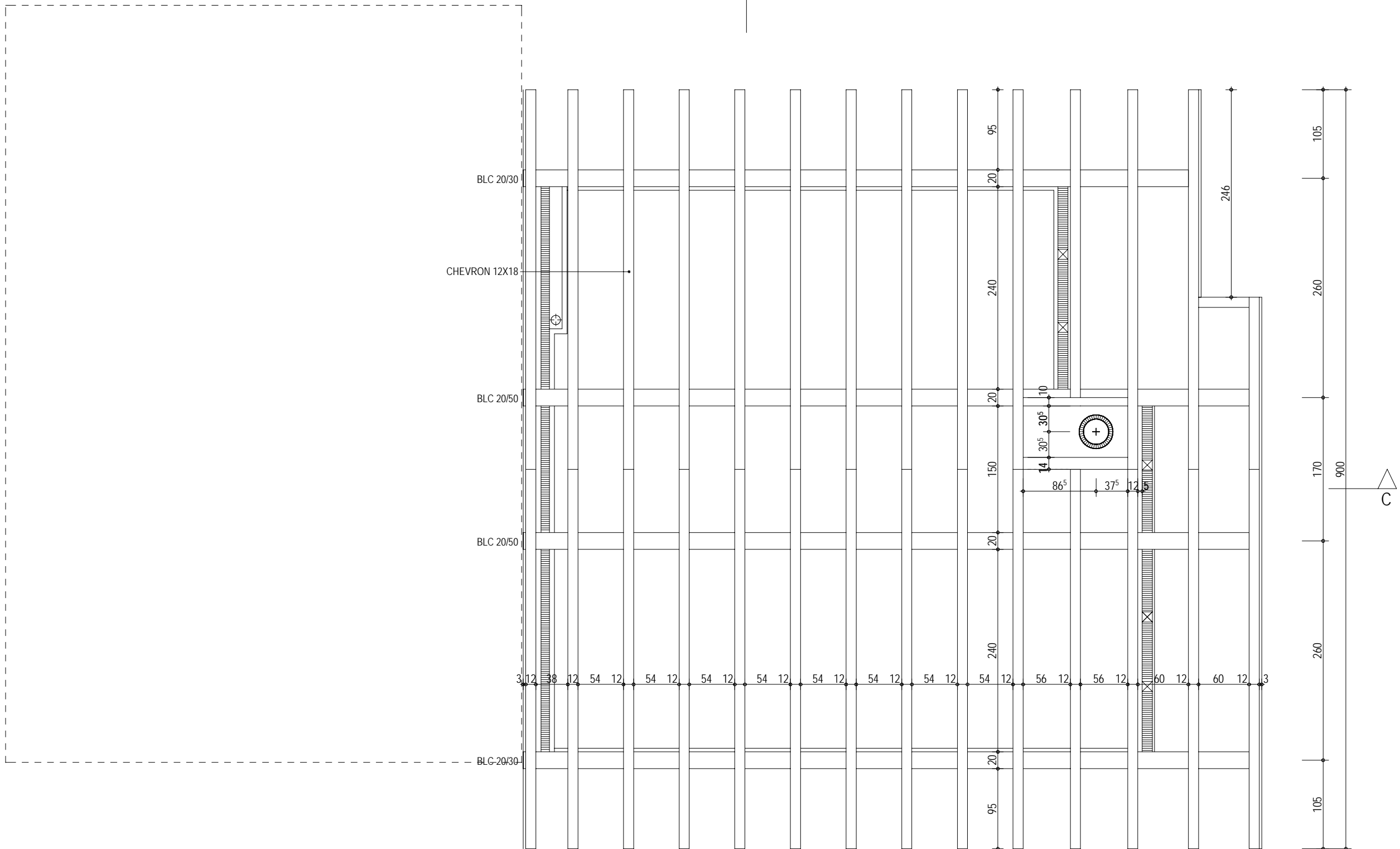
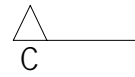
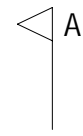
Lammes sapin horiz. ép. 18mm
 Lambourrage 27mm
 Barrière vapeur
 Panneaux isolants 12cm
 Structure bois 12cm
 Lammes sapin ext. 25mm



| | | | | | |
|----------------------------|-----------------------------------|------------------|------------------------------|-------------------------|---|
| AU COEUR DU VILLAGE | EXECUTION | ECH. 1:50 | Jean Kittel & Cie | Place de la Tour | Tél. 027 / 475 14 84 Fax 027 / 475 27 77 |
| GRIMENTZ | CHALET AVAL : GALERIE NIV. + 5.20 | 05.09.2007 - KV | Architecte EPFL | 3961 Vissoie | Administration : bureauekittel@netplus.ch |
| | | | | | Technique : bureauekitteltech2@netplus.ch |

CHALET AMONT

CHALET AVAL



PLAN CHARPENTE

AU COEUR DU VILLAGE

EXECUTION

GRIMENTZ

ECH. 1:50

28.08.2007 - KV

Jean Kittel & Cie

Architecte EPFL

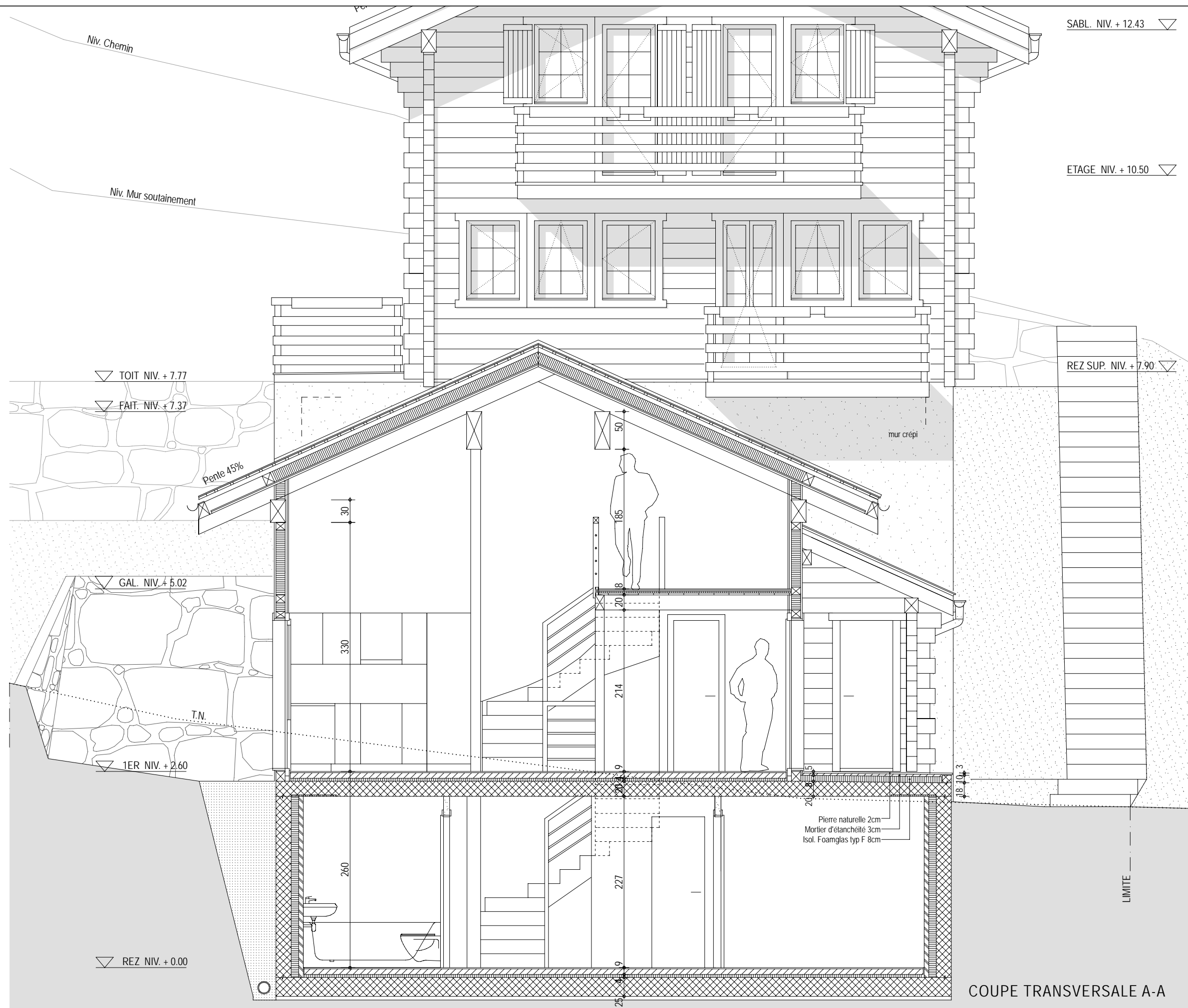
Place de la Tour

3961 Vissoie

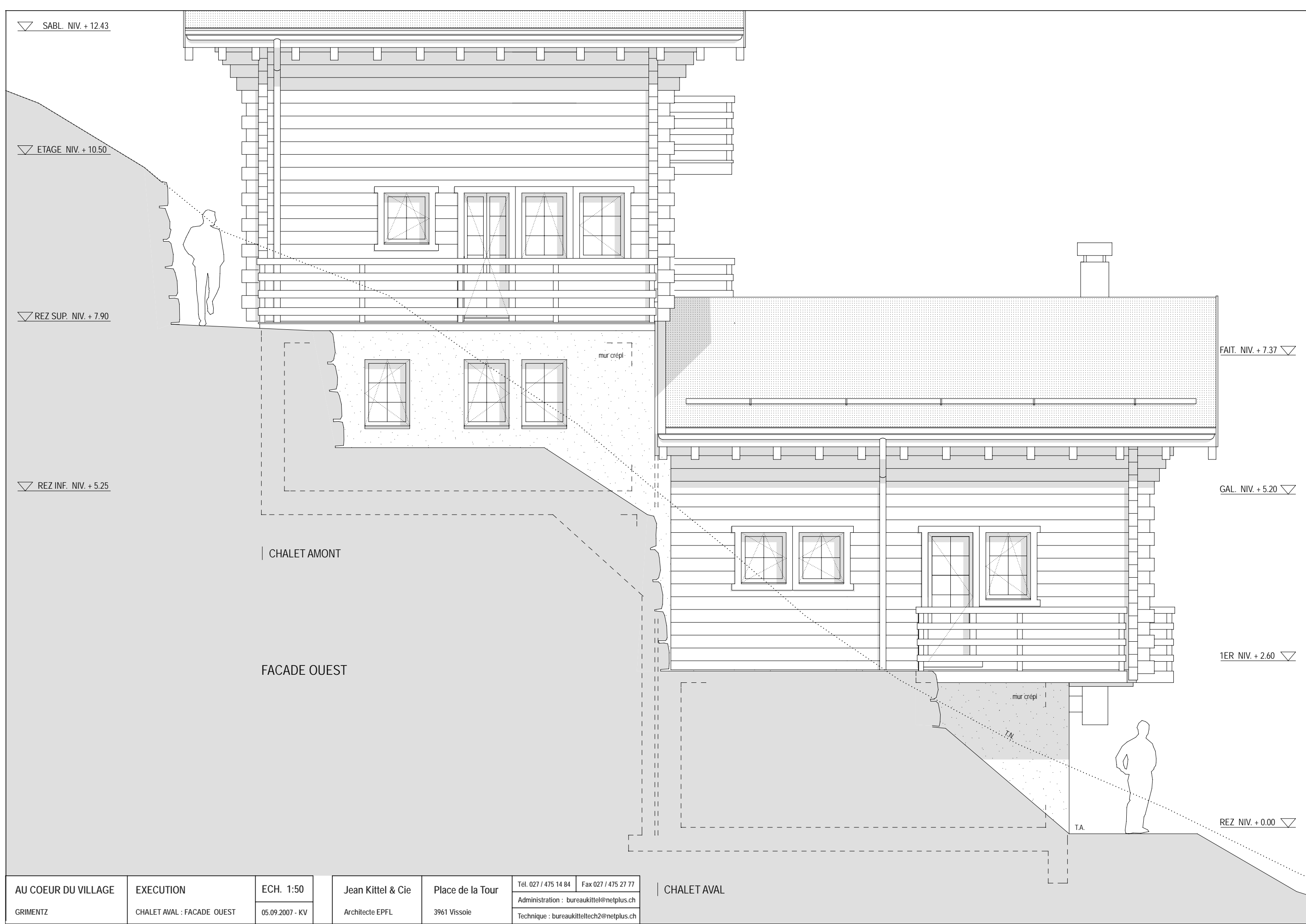
Tél. 027 / 475 14 84 Fax 027 / 475 27 77

Administration : bureauekittel@netplus.ch

Technique : bureauekitteltech2@netplus.ch



| | | | | | |
|--|--|---|---|---|---|
| <p>AU COEUR DU VILLAGE</p> <p>GRIMENTZ</p> | <p>EXECUTION</p> <p>CHALET AVAL : COUPE TRANS. A-A</p> | <p>ECH. 1:50</p> <p>17.07.2007 - KV</p> | <p>Jean Kittel & Cie</p> <p>Architecte EPFL</p> | <p>Place de la Tour</p> <p>3961 Vissoie</p> | <p>Tél. 027 / 475 14 84 Fax 027 / 475 27 77</p> <p>Administration : bureaukittel@netplus.ch</p> <p>Technique : bureaukitteltech2@netplus.ch</p> |
|--|--|---|---|---|---|



| | | | | | | | |
|---------------------------------|----------------------------|-----------------|--------------------------------------|----------------------------------|--|--|-------------|
| AU COEUR DU VILLAGE GRIMENTZ | EXECUTION | ECH. 1:50 | Jean Kittel & Cie Architecte EPFL | Place de la Tour 3961 Vissoie | Tél. 027 / 475 14 84 | Fax 027 / 475 27 77 | CHALET AVAL |
| | CHALET AVAL : FACADE OUEST | 05.09.2007 - KV | | | Administration : bureaुकittel@netplus.ch | Technique : bureaुकitteltech2@netplus.ch | |



| | | | | | | |
|---------------------------------|--------------------------|-----------------|--------------------------------------|----------------------------------|---|---------------------|
| AU COEUR DU VILLAGE GRIMENTZ | EXECUTION | ECH. 1:50 | Jean Kittel & Cie Architecte EPFL | Place de la Tour 3961 Vissoie | Tél. 027 / 475 14 84 | Fax 027 / 475 27 77 |
| | CHALET AVAL : FACADE EST | 05.09.2007 - KV | | | Administration : bureaukittel@netplus.ch | |



AU COEUR DU VILLAGE
GRIMENTZ

EXECUTION
CHALET AVAL : FACADE SUD

ECH. 1:50
05.09.2007 - KV

Jean Kittel & Cie
Architecte EPFL

Place de la Tour
3961 Vissoie

Tél. 027 / 475 14 84 Fax 027 / 475 27 77
Administration : bureaुकittel@netplus.ch
Technique : bureaुकitteltech2@netplus.ch

FACADE SUD

LIMITE